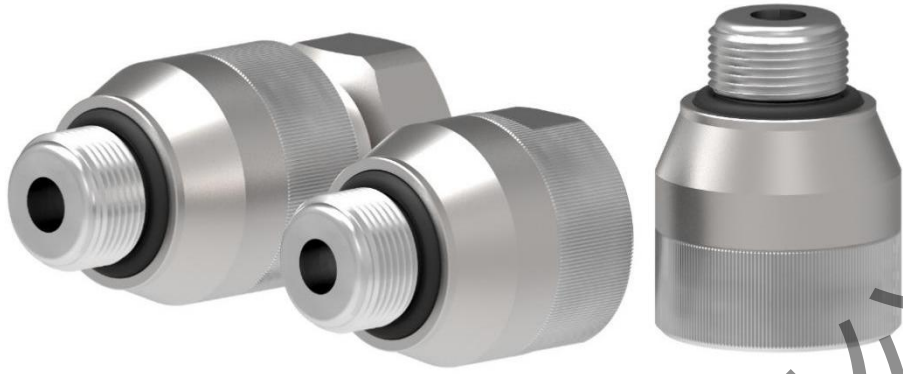


LWKW 系列快速连接器



LWKW 系列快速连接器，用于对内螺纹部件压力和真空测试、加注、封堵和放空等等。用手指把该快速连接器旋进螺纹测试件里直到 O 型密封圈与端面有接触为止。密封无需扳手、密封胶和生料带, (NBR)-密封件可以满足大多数的工况要求，该 LWKW 系列可以作为一个带介质入口的快速连接器，也可以作为一个堵头。

LWKW 系列的技术参数

工作压力：入口 B: 从真空最高达 350bar。

设计：主要结构部件采用耐腐蚀性不锈钢材质。密封材料为丁腈橡胶 (NBR)，可根据客户需求进行其它设计。

泄露率： $10^{-3}\text{mbar}\times 1/\text{s}$ ($10^{-4}\text{Pa}\times \text{m}^3/\text{s}$)

*此为标准品最低泄漏率，我们可以按需求提供更低泄漏率的装置，这取决于客户提供的详细规格（测试方法，测试温度和测试压力）以及客户所提供样品的品质（即密封面表面处理情况，粗糙度和尺寸允许公差）。

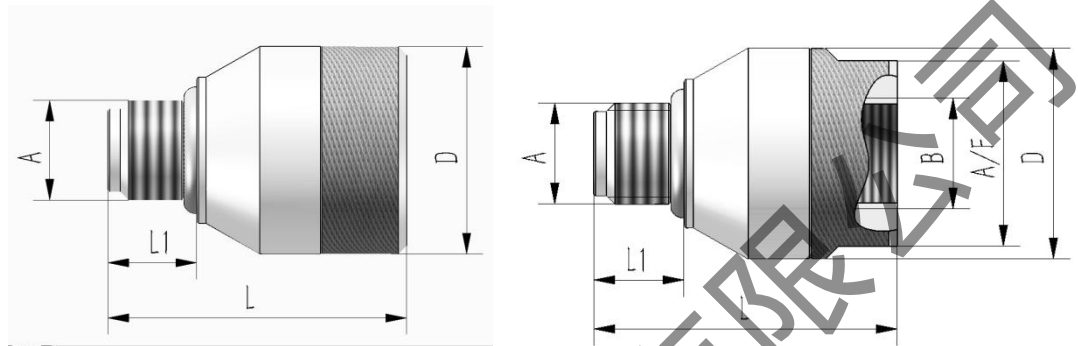
测试步骤：将快速连接器用手指捏紧旋进测试件至 O 型圈接触测试件端面位置，快速连接器就此连接上。

使用方法:

- 1、将 LWKW 系列快速连接器旋入螺纹里；
- 2、用手指轻轻旋紧，使连接密封 O 形圈得到适当压缩；

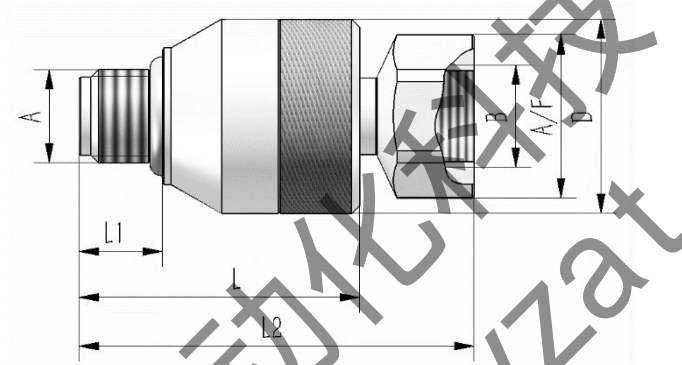
- 3、LWKW 系列快速连接器就此连接上，即可施加测试压力；
- 4、使用完毕后，应先切断测试压力后，再旋出连接器。

规格尺寸 (mm) :



快速封堵

带介质入口快速连接器



带介质入口和回转接头快速连接器

外形尺寸	B	ΦD	L	L1	L2	A/F
1	G1/8"	20.5	33.0	10.5	47.3	17.0
2	G1/4"	25.0	36.0	10.7	50.7	19.0
3	G3/8"	30.0	39.5	11.0	57.3	24.0
4	G1/2"	35.0	47.5	14.5	70.7	30.0
5	G3/4"	43.0	50.5	15.6	76.0	36.0
6	G1"	50.0	60.0	18.0	*	*
7	*	60.0	55.0	19.2	84.3	50.0
8	*	69.5	62.0	19.2	94.4	60.0
9	*	82.0	70.0	21.0	100.7	75.0

规格尺寸以 mm 来表示

*是指可按需提供

LWKW 系列快速连接器明细表

依据公制 ISO 螺纹

外形尺寸	螺纹 A	Lmin* (mm)	快速连接器零件号	堵头零件号	带回转接头的快速 连接器零件号
1	M 5x0.8	7.0	LWKW-M001	LWKW-M001P	LWKW-M001S
1	M 6x1.0	7.0	LWKW- M002	LWKW- M002P	LWKW- M002S
1	M 8x1.0	7.0	LWKW- M003	LWKW- M003P	LWKW- M003S
1	M10x1.0	7.0	LWKW- M004	LWKW- M004P	LWKW- M004S
1	M10x1.5	7.0	LWKW- M005	LWKW- M005P	LWKW- M005S
2	M12x1.0	7.0	LWKW- M006	LWKW- M006P	LWKW- M006S
2	M12x1.5	9.5	LWKW- M007	LWKW- M007P	LWKW- M007S
2	M12x1.75	9.5	LWKW- M008	LWKW- M008P	LWKW- M008S
2	M14x1.5	9.5	LWKW- M009	LWKW- M009P	LWKW- M009S
3	M16x1.5	10.5	LWKW- M010	LWKW- M010P	LWKW- M010S
3	M18x1.5	10.5	LWKW- M011	LWKW- M011P	LWKW- M011S
4	M20x1.5	10.5	LWKW- M012	LWKW- M012P	LWKW- M012S
4	M22x1.5	10.5	LWKW- M013	LWKW- M013P	LWKW- M013S
5	M24x1.5	11.0	LWKW- M014	LWKW- M014P	LWKW- M014S
5	M26x1.5	11.0	LWKW- M015	LWKW- M015P	LWKW- M015S

Lmin* : 最短螺纹长度 **是指可按需提供 特殊尺寸可按客户需求定制。

依据英制管螺纹

外形尺寸	螺纹 A	Lmin*(mm)	允许测试压力	快速连接器零件号	堵头零件号	带回转接头的快速 连接器零件号
1	G1/8"	7.0	345bar	LWKW- G001	LWKW- G001P	LWKW- G001S
2	G1/4"	9.5	345bar	LWKW- G002	LWKW- G002P	LWKW- G002S
3	G3/8"	10.5	276bar	◆LWKW- G003	LWKW- G003P	LWKW- G003S
4	G1/2"	10.5	276bar	LWKW- G004	LWKW- G004P	LWKW- G004S
5	G3/4"	11.0	276bar	LWKW- G005	LWKW- G005P	LWKW- G005S
6	G1"	12.5	276bar	LWKW- G006	LWKW- G006P	LWKW- G006S
7	G1 1/4"	**	276bar	LWKW- G007	LWKW- G007P	LWKW- G007S
8	G1 1/2"	**	210bar	LWKW- G008	LWKW- G008P	LWKW- G008S
9	G2"	**	172bar	LWKW- G009	LWKW- G009P	LWKW- G009S

Lmin* : 最短螺纹长度 **是指可按需提供 特殊尺寸可按客户需求定制。

依据锥形英制管螺纹 (BSPT 螺纹)

外形尺寸	螺纹 A	Lmin*(mm)	允许测试压力	快速连接器零件号	堵头零件号	带回转接头的快速 连接器零件号
1	G1/8"	7.0	345bar	LWKW-B001	LWKW-B001P	LWKW-B001S

2	G1/4"	9.5	345bar	LWKW-B002	LWKW-B002P	LWKW-B002S
3	G3/8"	10.5	276bar	LWKW-B003	LWKW-B003P	LWKW-B003S
4	G1/2"	10.5	276bar	LWKW-B004	LWKW-B004P	LWKW-B004S
5	G3/4"	11.0	276bar	LWKW-B005	LWKW-B005P	LWKW-B005S
6	G1"	12.5	276bar	LWKW-B006	LWKW-B006P	LWKW-B006S

Lmin* : 最短螺纹长度 **是指可按需提供 特殊尺寸可按客户需求定制。

NPT-螺纹

外形尺寸	螺纹 A	Lmin* (mm)	允许测试压力	快速连接器零件号	堵头零件号	带回转接头的快速连接器零件号
1	NPT 1/8"	7.0	345bar	LWKW-N001	LWKW-N001P	LWKW-N001S
2	NPT 1/4"	9.5	345bar	LWKW-N002	LWKW-N002P	LWKW-N002S
3	NPT 3/8"	10.5	276bar	LWKW-N003	LWKW-N003P	LWKW-N003S
4	NPT 1/2"	10.5	276bar	LWKW-N004	LWKW-N004P	LWKW-N004S
5	NPT 3/4"	11.0	276bar	LWKW-N005	LWKW-N005P	LWKW-N005S
6	NPT 1"	12.5	276bar	LWKW-N006	LWKW-N006P	LWKW-N006S
7	NPT 1 1/4"	**	276bar	LWKW-N007	LWKW-N007P	LWKW-N007S
8	NPT 1 1/2"	**	210bar	LWKW-N008	LWKW-N008P	LWKW-N008S
9	NPT 2"	**	172bar	LWKW-N009	LWKW-N009P	LWKW-N009S

Lmin* : 最短螺纹长度 **是指可按需提供 特殊尺寸可按客户需求定制。

依据 SAE J514 JIC37°标准

外形尺寸	螺纹 A	Lmin* (mm)	允许测试压力	快速连接器零件号	堵头零件号	带回转接头的快速连接器零件号
1	UNF 3/8"-24	7.0	345bar	LWKW-S001	LWKW-S001P	LWKW-S001S
1	UNF 7/16"-20	7.0	345bar	LWKW-S002	LWKW-S002P	LWKW-S002S
2	UNF 1/2"-20	9.5	345bar	LWKW-S003	LWKW-S003P	LWKW-S003S
2	UNF 9/16"-18	9.5	345bar	LWKW-S004	LWKW-S004P	LWKW-S004S
3	UNF 3/4"-16	10.5	276bar	LWKW-S005	LWKW-S005P	LWKW-S005S
4	UNF 7/8"-14	10.5	276bar	LWKW-S006	LWKW-S006P	LWKW-S006S
5	UNF 11/16"-12	11.0	276bar	LWKW-S007	LWKW-S007P	LWKW-S007S
6	UNF 15/16"-12	11.0	276bar	LWKW-S008	LWKW-S008P	LWKW-S008S

Lmin* : 最短螺纹长度 **是指可按需提供 特殊尺寸可按客户需求定制。

LWKW 系列快速连接器的特殊型式

加长型 LWKW 系列快速连接器 ,用于外部空间有限的内螺纹部件的压力测试。