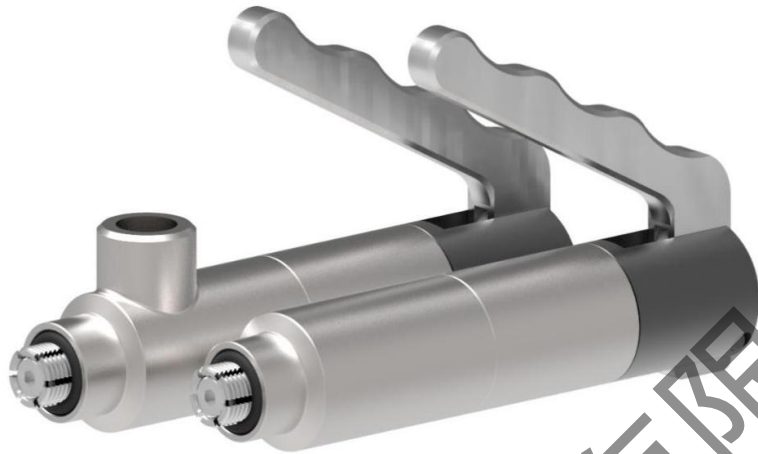


## LNKL 系列快速连接器



LNKL 系列快速连接器，用于内螺纹部件的气密性测试或压力测试，瞬间连接，可显著提高测试过程的连接效率和可靠性，利用快速连接器前端 O 型圈实现端面密封，对测试件端面的粗糙度有一定要求。特殊应用，既可提供更长或更短的快速连接器；也可以作为堵头来提供。

### LNKL 系列的技术参数

**工作压力：**入口 B：从真空最高可达 200 bar。

**操作压力：**入口 P1，P2：6-12bar 压缩空气。

**设计：**主要结构部件采用防腐性不锈钢和铝合金材质；可根据客户需求进行其它设计。

**操作压力：**入口 P：4 至 12bar 洁净压缩空气。

**密封件：**主密封使用丁腈橡胶。可选用聚氨酯 ( Urethane ) 密封件用于磨损较大的应用环境。

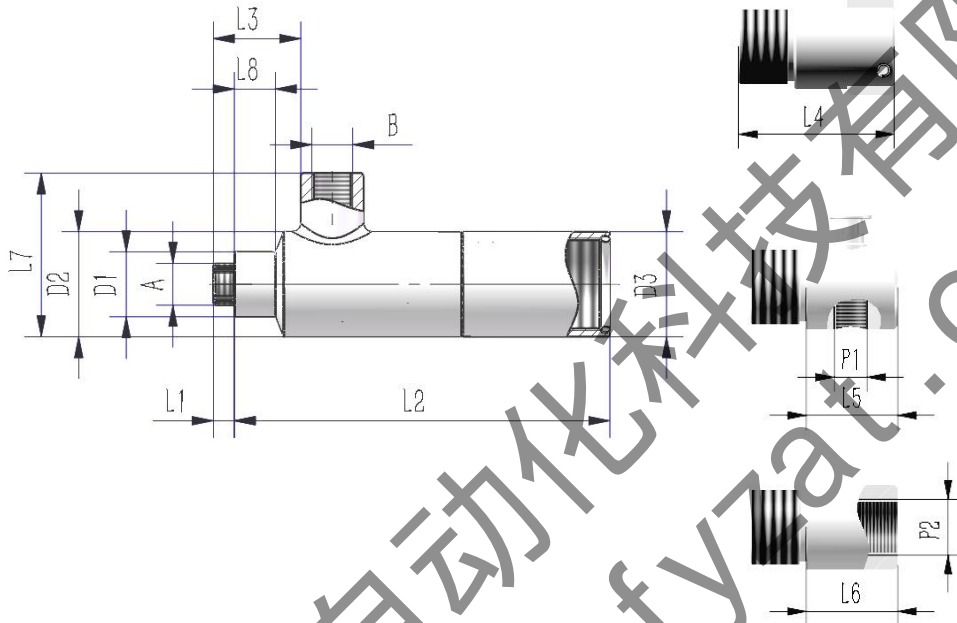
**泄露率：** $10^{-3}\text{mbar}\times\text{l/s}$  ( $10^{-4}\text{Pa}\times\text{m}^3/\text{s}$ )

\*此为标准品最低泄漏率；我们可以按需求提供更低泄漏率的装置；这取决于客户提供的详细规格（测试方法，测试温度和测试压力）以及客户所提供样品的品质（即密封面表面处理情况，粗糙度和尺寸允许公差）。

### 操作步骤：

- 1、按下手柄，将快速连接器插入待测螺纹内；
- 2、松开手柄，快速连接器就此连接上。

### 操作形式：



**H 型**

手柄操控：

用手压动手柄操控

**V 型**

气控阀操控：

用手按压气控阀操

控

**P 型**

外部气源操控：

通过控制外部气源

操控连接器

### 规格尺寸：

外形尺寸	B1	D1	D2	D3	L1	L2	L3	L4	L5	L6	L7	L8	P1	P2
1	G 1/8"	15.5	25.0	25.0	5.2	89.1	15.6	29.7	24.0	18.0	37.0	10.0	G 1/8"	G 1/4"
2	G 1/4"	19.5	27.0	27.0	6.5	89.6	13.6	30.7	18.0	18.0	38.8	10.0	G 1/8"	G 1/4"
3	G 3/8"	24.0	32.0	32.0	8.0	96.1	14.6	34.0	18.0	18.0	50.0	10.0	G 1/8"	G 1/4"
4	G 1/2"	30.0	36.0	36.0	9.0	99.5	14.3	35.0	18.0	18.0	54.0	10.0	G 1/8"	G 1/4"
5	G 3/4"	33.1	43.5	36.0	9.7	136.0	16.2	36.0	18.0	18.0	68.0	10.0	G 1/8"	G 1/4"
6	G 3/4"	37.7	49.0	36.0	9.7	136.0	16.2	36.0	18.0	18.0	73.5	10.0	G 1/8"	G 1/4"
7	G 1"	41.7	49.0	36.0	12.7	136.0	11.7	36.0	18.0	18.0	79.5	10.0	G 1/8"	G 1/4"

\*规格尺寸以 mm 来表示

## LNKL 系列的技术参数

### 公制 ISO 螺纹

外形尺寸	螺纹 A	Lmin* ( mm )	快速连接器零件号	堵头零件号
1	M10X0.75	9	LNKL-M200-01	LNKL-M200-01P
1	M10X1.0	9	LNKL-M200-02	LNKL-M200-02P
1	M10X1.25	9	LNKL-M200-03	LNKL-M200-03P
1	M10X1.5	9	LNKL-M200-04	LNKL-M200-04P
2	M12X1.0	10.5	LNKL-M201-01	LNKL-M201-01P
P	M12X1.25	10.5	LNKL-M201-02	LNKL-M201-02P
2	M12X1.5	10.5	LNKL-M201-03	LNKL-M201-03P
2	M12X1.75	10.5	LNKL-M201-04	LNKL-M201-04P
2	M14X1.0	10.5	LNKL-M202-01	LNKL-M202-01P
2	M14X1.5	10.5	LNKL-M202-02	LNKL-M202-02P
2	M14X2.0	10.5	LNKL-M202-03	LNKL-M202-03P
3	M16X1.0	11	LNKL-M203-01	LNKL-M203-01P
3	M16X1.5	11	LNKL-M203-02	LNKL-M203-02P
3	M16X2.0	11	LNKL-M203-03	LNKL-M203-03P
3	M18X1.0	11	LNKL-M204-01	LNKL-M204-01P
3	M18X1.5	11	LNKL-M204-02	LNKL-M204-02P
3	M18X2.0	11	LNKL-M204-03	LNKL-M204-03P
4	M20X1.0	12	LNKL-M205-01	LNKL-M205-01P
4	M20X1.5	12	LNKL-M205-02	LNKL-M205-02P
4	M20X2.0	12	LNKL-M205-03	LNKL-M205-03P
4	M22X1.0	12	LNKL-M206-01	LNKL-M206-01P
4	M22X1.5	12	LNKL-M206-02	LNKL-M206-02P
4	M22X2.0	12	LNKL-M206-03	LNKL-M206-03P
5	M24X1.0	15	LNKL-M207-01	LNKL-M207-01P
5	M24X1.5	15	LNKL-M207-02	LNKL-M207-02P
5	M24X2.0	15	LNKL-M207-03	LNKL-M207-03P
5	M26X1.5	15	LNKL-M208-01	LNKL-M208-01P
5	M27X1.0	15	LNKL-M209-01	LNKL-M209-01P
5	M27X1.5	15	LNKL-M209-02	LNKL-M209-02P
5	M27X2.0	15	LNKL-M209-03	LNKL-M209-03P
5	M28X1.0	15	LNKL-M210-01	LNKL-M210-01P
5	M28X1.5	15	LNKL-M210-02	LNKL-M210-02P
5	M28X2.0	15	LNKL-M210-03	LNKL-M210-03P
6	M30X1.0	15	LNKL-M211-01	LNKL-M211-01P
6	M30X1.5	15	LNKL-M211-02	LNKL-M211-02P
6	M30X2.0	15	LNKL-M211-03	LNKL-M211-03P
6	M30X3.0	15	LNKL-M211-04	LNKL-M211-04P
6	M32X1.5	15	LNKL-M212-01	LNKL-M212-01P
6	M32X2.0	15	LNKL-M212-02	LNKL-M212-02P
6	M33X1.5	15	LNKL-M213-01	LNKL-M213-01P
6	M33X2.0	15	LNKL-M213-01	LNKL-M213-01P

6	M33X3.0	15	LNKL-M213-02	LNKL-M213-02P
---	---------	----	--------------	---------------

**\*Lmin : 最短螺纹长度**

**英制直管螺纹 依据 DIN ISO228-1 标准**

外形尺寸	螺纹 A	Lmin* ( mm )	快速连接器零件号	堵头零件号
1	G1/8"	9	LNKL-G100	LNKL-G100P
2	G1/4"	10.5	LNKL-G101	LNKL-G101P
3	G3/8"	11	LNKL-G102	LNKL-G102P
4	G1/2"	12	LNKL-G103	LNKL-G103P
4	G3/4"	12	LNKL-G105	LNKL-G105P
5	G1"	15	LNKL-G106	LNKL-G106P

**\*Lmin : 最短螺纹长度**

**BST(锥形管螺纹)**

外形尺寸	螺纹 A	Lmin* ( mm )	快速连接器零件号	堵头零件号
1	BSPT 1/8"	9	LNKL-B100	LNKL-B100P
2	BSPT 1/4"	10.5	LNKL-B101	LNKL-B101P
3	BSPT 3/8"	11	LNKL-B102	LNKL-B102P
4	BSPT 1/2"	12	LNKL-B103	LNKL-B103P
4	BSPT 3/4"	12	LNKL-B105	LNKL-B105P
5	BSPT 1"	15	LNKL-B106	LNKL-B106P

**\*Lmin : 最短螺纹长度**

**NPT-螺纹 ( 依据 ANSI/ASME B 1.20-1983 标准 )**

外形尺寸	螺纹 A	Lmin* ( mm )	快速连接器零件号	堵头零件号
1	NPT 1/8"	9	LNKL-N100	LNKL-N100P
2	NPT 1/4"	10.5	LNKL-N101	LNKL-N101P
3	NPT 3/8"	11	LNKL-N102	LNKL-N102P
4	NPT 1/2"	12	LNKL-N103	LNKL-N103P
5	NPT 3/4"	15	LNKL-N105	LNKL-N105P
6	NPT 1"	15	LNKL-N106	LNKL-N106P

**\*Lmin : 最短螺纹长度**

订购: 请在型号末尾注明操作形式, 例如: LNKL-M213-02-H.

备注: 可按需定制